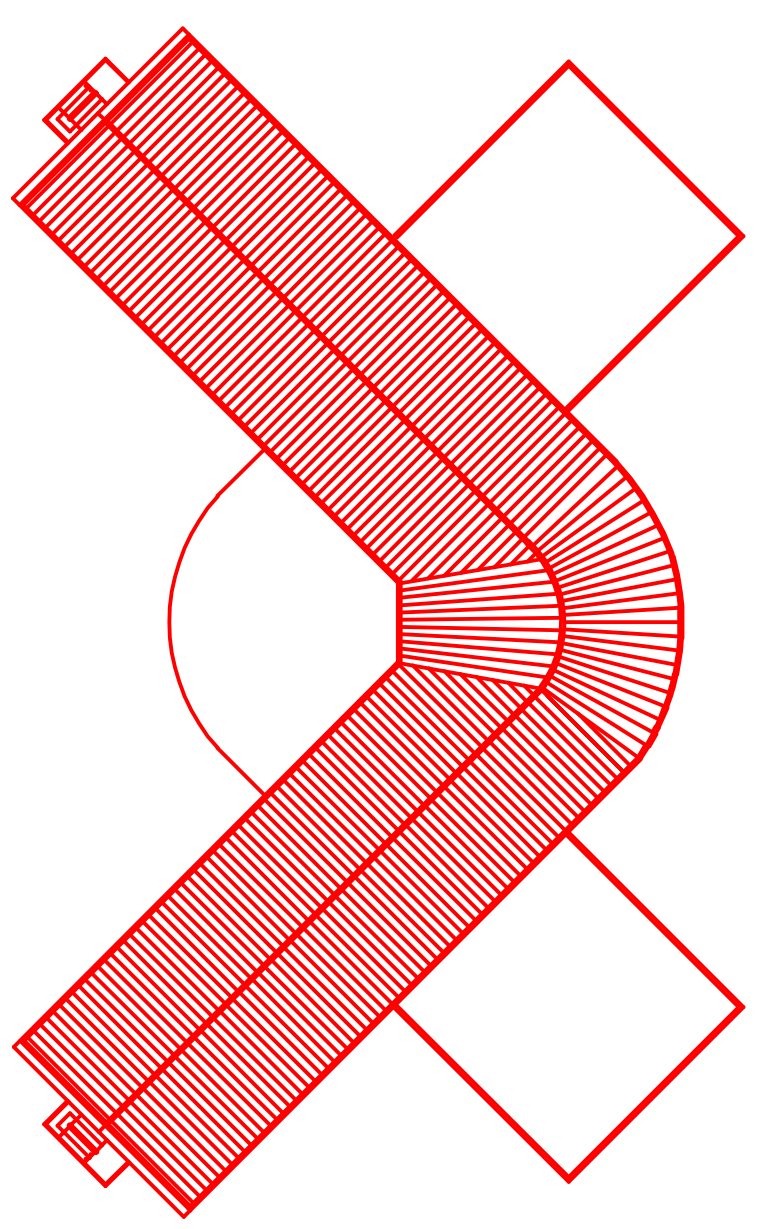


REGIONE LOMBARDA
COMUNE DI CAGLIO
Piazza Vittorio Emanuele, 10
PROVINCIA DI COMO



PROGETTO DEFINITIVO ED ESECUTIVO
PER LA REALIZZAZIONE DI UNA
RESIDENZA SANITARIA ASSISTENZIALE (R.S.A.)
60 POSTI LETTO
VIA DOSSEL - COMUNE DI CAGLIO (CO)

PROGETTISTI :

Dot. Ing. NOVELLO PIERONI Via Francesco Seave, 10 - Milano
Dot. Arch. MAURIZIO RATTI P.za Garibaldi, 3/b - Carzoo (Co)
Dot. Arch. MICHELE RIGATI Via Francesco Seave, 10 - Milano

collaboratori:

IMPIANTI ELETTRICI **RELAZIONE GEOLOGICA**
Dot. Ing. MAURIZIO PIROLA - Milano **Dot. WALTER FAVOCCHIO - Castino E. (Co)**
IMPIANTI MECCANICI **SO.GE.TEC. - Via Chioso 3/A - Villa D'Adda (Co)**
Dot. Ing. LUCIANO CAVALIERI - Milano **STRUTTURE**
Dot. Ing. MARCO TORCHIANA - Carzoo (Co)

titolo tavola :

SEZIONI XX - YY - ZZ - WW
PROGETTO

scale:
1:200

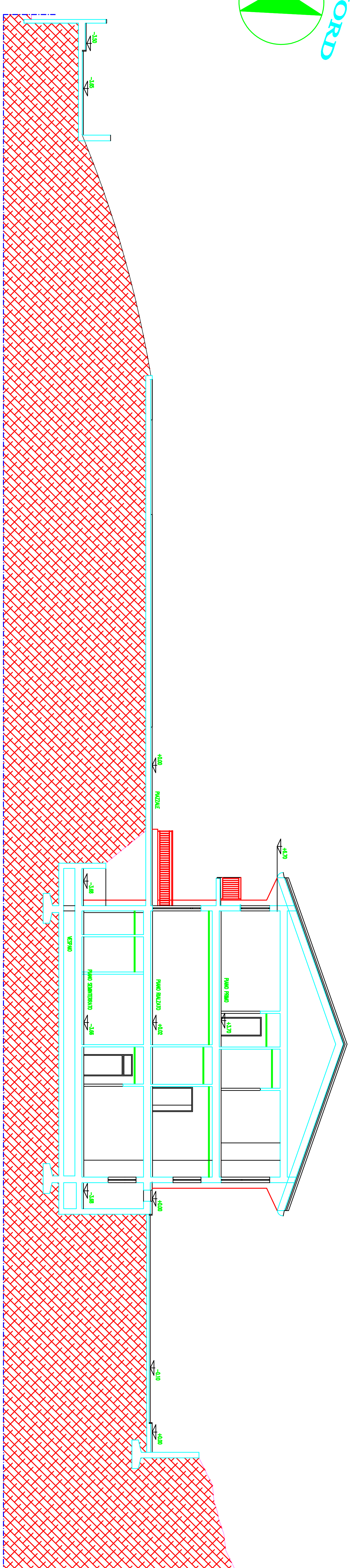
data :
16 giugno 2003

tavola n° :

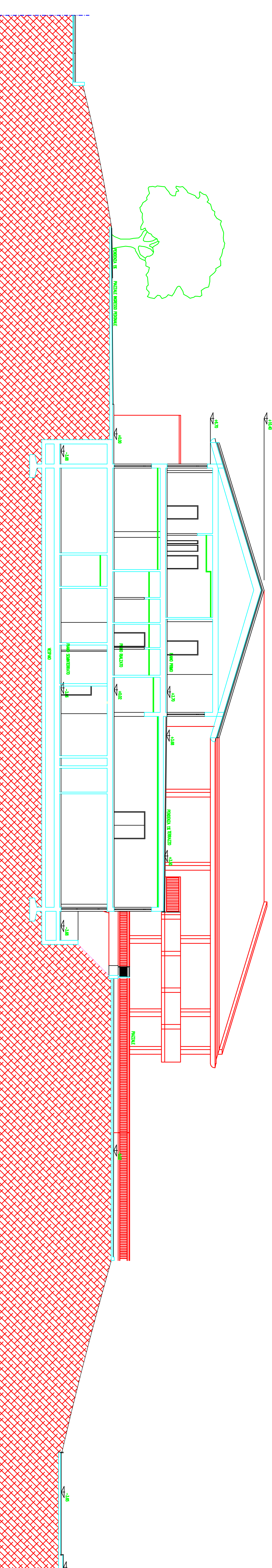
C-A-12/2

page :

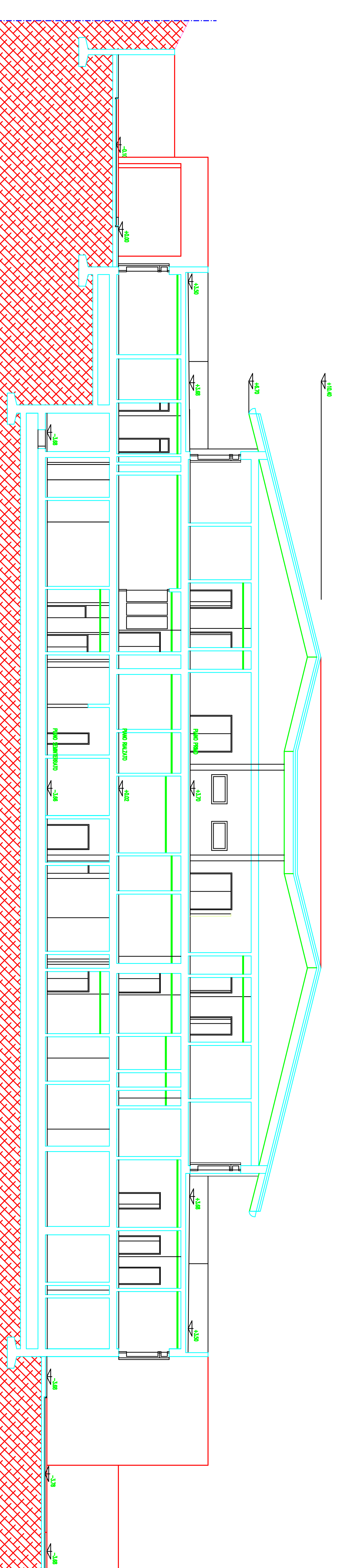
SEZIONE Y-Y



SEZIONE X-X



SEZIONE Z-Z



SEZIONE W-W

